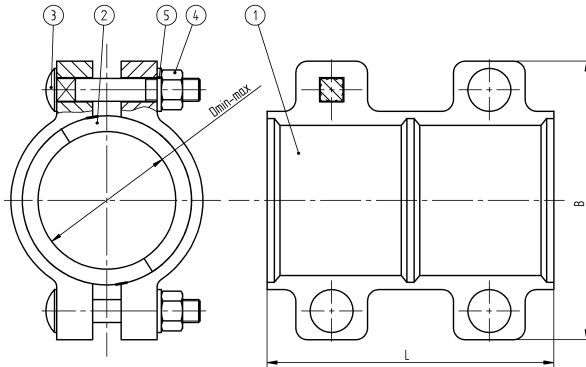


Giunto di riparazione DUEPI

per riparazione tubazioni metalliche, con tolleranza indicata dalle tabelle tecniche-non idoneo a giunzioni

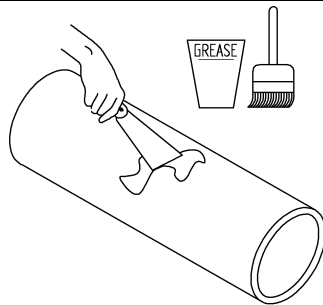


- 1- Corpo in ghisa sferoidale
- 2- Guarnizione di tenuta ad aderenza migliorata
- 3-4-5 Viteria acciaio zincato (opzionali acciaio inox)

Resta inteso che spetta al Cliente verificare che i prodotti forniti da Idro Gas, consentano un utilizzo conforme alle proprie aspettative, tenendo conto di tutti gli eventi e gli elementi che possono influire sul corretto uso e sul buon funzionamento della merce. Attenersi inoltre per l'uso dei prodotti alle
AVVERTENZE GENERALI

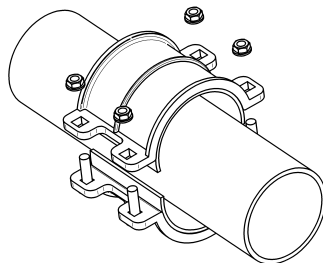
Istruzioni d'uso- ! far installare da personale specializzato con idonei D.P.I.

1.



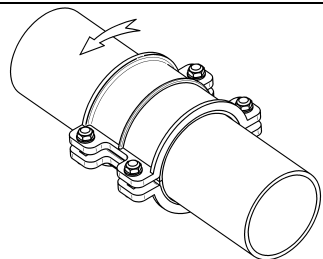
Accertata la riparabilità del tubo, controllare il suo esatto diametro esterno e la pressione nominale di esercizio per assicurarsi di utilizzare il giunto con la corretta tolleranza. Pulire accuratamente la parte su cui si monterà il pezzo. Segnare il posizionamento per centrare la rottura a metà del giunto e lubrificare il tubo per favorire il posizionamento della guarnizione.

2.



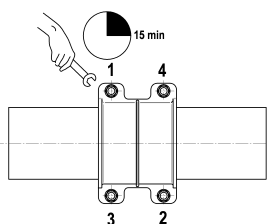
Aprire il giunto asportando i dadi ma senza rimuovere le viti, assicurarsi che la guarnizione sia pulita ed integra. Centrare il giunto sull'area da riparare che non deve mai superare un terzo della lunghezza del giunto. Non riparare tubi troncati a metà.

3.



Unire le due parti in ghisa accertandosi del corretto posizionamento della guarnizione interna, se necessario ruotare leggermente, riposizionare i dadi

4.



Serrare i dadi, a croce, fino al valore raccomandato*. Dare pressione alla condotta e controllare la tenuta del pezzo. Se necessario serrare ulteriormente. Non procedere all'immediato reinterro del pezzo ma ricontrrollare la tenuta e il serraggio dopo 24 ore

Serraggio indicativo M12 55-68 Nm *
Serraggio indicativo M16 95-120 N *
Serraggio indicativo M20 150-165 Nm *
Serraggio indicativo M24 285-300 Nm *

*il valore raccomandato è indicativo, poiché esso può variare per innumerevoli fattori ad esempio, la natura della tubazione, la pressione nominale, ecc

I disegni e i dati tecnici non sono impegnativi ma potranno variare per motivi costruttivi o di mercato, è vietato a termini di legge la riproduzione anche parziale dei testi e dei dati fin qui prodotti