



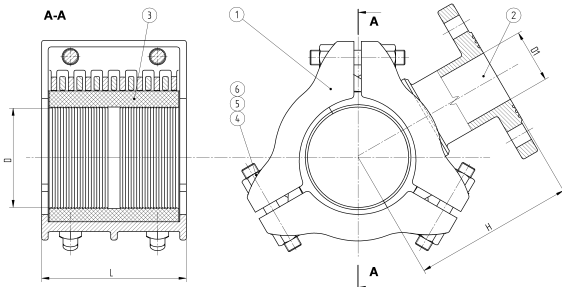
IDRO GAS ENGINEERING EUROPA
WATER AND GAS PIPE FITTINGS



VIA ROMA, 101
13010 MOTTA DE' CONTI
(VERCELLI)
TEL. ++39 161 780400-780444
FAX ++39 161 780411
ITALY
www.idrogasengineering.it
mail: igeit@tin.it

Giunto di derivazione TREPI FL - FI

Per derivazioni su tubazioni metalliche, con tolleranza indicata dalle tabelle tecniche



1 - Settori in ghisa sferoidale

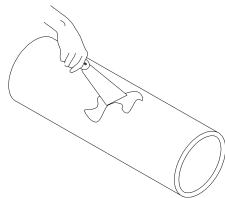
2 - Guarnizione in gomma ad aderenza migliorata

3.4.5 Viteria in acciaio zincato

Resta inteso che spetta al Cliente verificare che i prodotti forniti da Idro Gas, consentano un utilizzo conforme alle proprie aspettative, tenendo conto di tutti gli eventi e gli elementi che possono influire sul corretto uso e sul buon funzionamento della merce. Attenersi inoltre per l'uso dei prodotti alle AVVERTENZE GENERALI

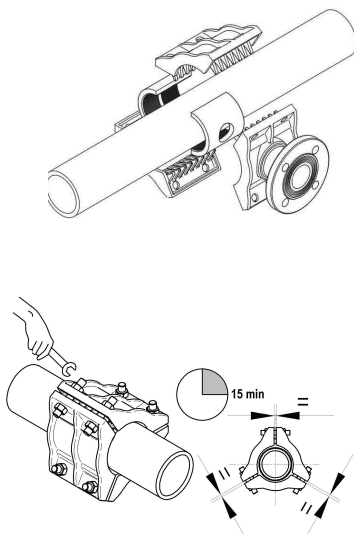
Istruzioni d'uso- ! far installare da personale specializzato con idonei D.P.I.

1.



controllare il diametro esterno e la pressione nominale di esercizio della tubazione per assicurarsi di utilizzare il collare con la corretta tolleranza. Pulire accuratamente la parte su cui si monterà il pezzo. Segnare il posizionamento esatto ove si vuole intervenire

2.

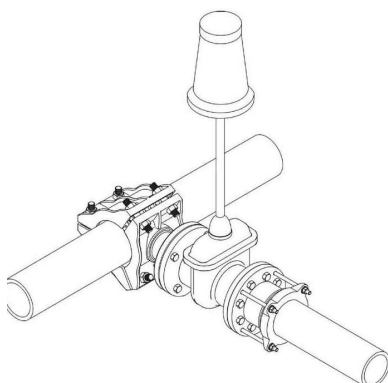


M12 55-68 Nm
M16 95-110 Nm
M20 150-180 Nm

Aprire il giunto, smontando il solo settore flangiato e allentando i dadi degli altri due senza rimuovere le viti

, assicurarsi che la guarnizione sia pulita ed integra e correttamente alloggiata nella sede. Centrare il giunto sull'area interessata. Rimontare il settore asportato in precedenza Attenzione che il foro della guarnizione sia perfettamente centrato, essa non deve sbordare all'interno del canotto di derivazione, serrare le viti fino al valore raccomandato* E' sempre necessario sorreggere in modo permanente l'accessorio che si collegherà al giunto, in modo che il suo peso non comprometta la centratura e la successiva tenuta del pezzo.

3.



Dopo le operazioni di derivazione dare pressione alla condotta e controllare la tenuta del pezzo. Se necessario serrare ulteriormente. Non procedere all'immediato reinterro del pezzo ma ricontrollare la tenuta e il serraggio dopo 24 ore

*il valore raccomandato è indicativo, poiché esso può variare per innumerevoli fattori ad esempio, la natura della tubazione, la pressione nominale, ecc

I disegni e i dati tecnici non sono impegnativi ma potranno variare per motivi costruttivi o di mercato, è vietato a termini di legge la riproduzione anche parziale dei testi e dei dati fin qui prodotti