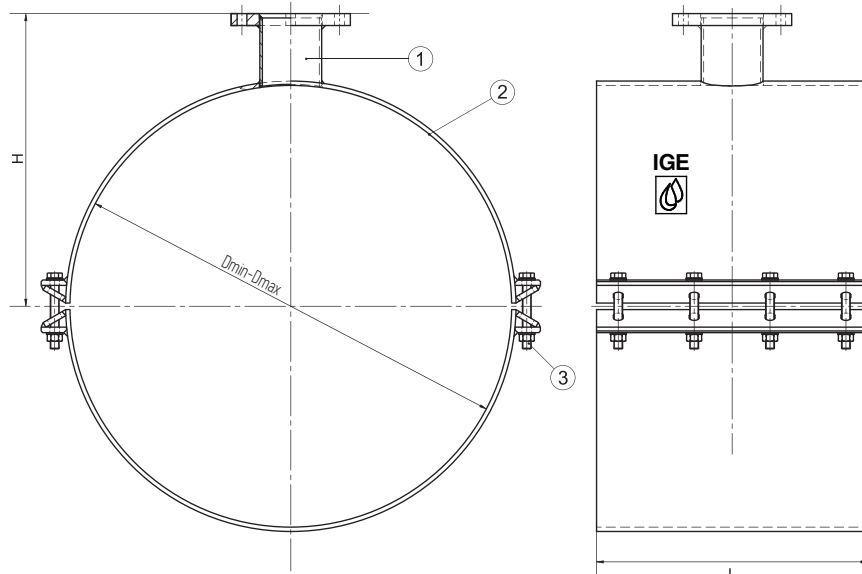




IDRO GAS ENGINEERING S.A.S.

**Giunto in due pezzi per derivazione
con uscita flangiata "DUEPI FL"**



■ USO:

- Giunto dedicato per la derivazione su tubazioni di diverso materiale. DE della tubazione da fornire al momento della richiesta
- Altre dimensioni su richiesta

■ MATERIALI:

- 1 - corpo e flangia in acciaio rivestiti con verniciatura a polvere epossidica blu
- 2 - guarnizione di tenuta EPDM o NBR
- 3 - tiranteria in acciaio zincato
- a richiesta: acciaio inossidabile

Il prodotto é certificato come idoneo al contatto con acqua potabile

Dati tecnici indicativi e non impegnativi che Idro Gas potrà cambiare per ragioni costruttive o di mercato senza previo avviso

DN	Bulloni	Flange DN da - a	H [mm]	L [mm]	Note
150	M16X170	50 - 100	225	250-300	
200	M16X170	50 - 150	251	250-350	
250	M16X170	50 - 200	277	250-300	
300	M16X170	50 - 250	303	250-350	
350	M16X170	50 - 300	317	250-550	
400	M16X170	50 - 350	337	250-550	
500	M16X170	50 - 400	394	250-650	
600	M16X170	50 - 500	447	250-750	
700	M16X170	50 - 600	490	250-850	
800	M16X170	50 - 600	550	250-950	

Giunto in due pezzi per derivazione con uscita flangiata "DUEPI FL"